



# PACO 3 BASICS 3

Tejidos para  
serigrafía



# Rentabilidad mediante calidad y precisión

PACO se encuentra entre los líderes globales en el sector de los tejidos para serigrafía, sobre todo debido a la muy elevada calidad de nuestros productos.

Una importante razón para ello está en que todo nuestro material de partida se concentra en el alambre exclusivamente de acero inoxidable. Además, nuestra tecnología de procesos se constituye de máquinas de tejer automáticas diseñadas y fabricadas por nosotros mismos. Con más de cincuenta años de experiencia, en continua optimización e innovación tecnológica, PACO se presenta como el socio seguro, prometedor de éxito, especialmente preparado para las soluciones de aplicación rentables y dirigidas a resultados óptimos de impresión.

## Ventajas de los tejidos PACO de acero inoxidable para serigrafía:

- alambres finos y extrafinos, con tolerancias de diámetro mínimas y una máxima resistencia a la tracción
- muy elevada precisión gracias al entramado muy consistente
- máximo área específica real de paso
- mínima distorsión a mínimo despegue de la malla
- máxima precisión de registro; mínima deformación a la tracción por la acción de la regleta
- máxima estabilidad de forma a temperaturas de hasta 600°C
- tejidos de superficies limpias y homogéneas
- elevados valores de tensión
- máxima resistencia a la abrasión: especialmente apropiado para tintas abrasivas (como pastas cerámicas)
- buena posibilidad de calentamiento eléctrico
- nulas propiedades plásticas y nulas cargas electrostáticas
- nula absorción de humedad o de disolventes
- nula variación volumétrica, sin pérdidas de tensión, nula contracción
- buenas propiedades de eliminación de los medios del tejido, muy fácil limpieza
- elevada vida útil, mayor número de ciclos de impresión, máxima estabilidad de impresión
- óptimos y constantes resultados en calidad de impresión y rentabilidad

El empleo de modernas técnicas de medida y control asegura la elevada y constante calidad de los tejidos PACO para serigrafía, cumpliendo fielmente con todas las especificaciones técnicas establecidas. Nuestro sistema de gestión de calidad PACO, certificado conforme a la normativa vigente, incluye todos nuestros procesos y especialmente los relacionados con la fabricación de tejidos para serigrafía.

## El programa

# Entramados y propiedades

Los entramados más importantes para tejidos serigráficos con alambre de acero inoxidable son:

### Entramado liso o de lienzo (L)



### Entramado espigado (K)



Los tejidos de entramado liso se forman a partir de la trama que pasa alternando por encima y por debajo de cada urdimbre, de modo que se generan tejidos cuadrados o rectangulares. Sobre todo en las aplicaciones de serigrafía se da preferencia a las telas con tejidos perfectamente cuadrados.

También los tejidos de entramado espigado ofrecen aperturas cuadradas, cuando aquí la trama, sin embargo, pasa primero por encima de una urdimbre, y luego por debajo de dos urdimbres siguientes, creando una figura diagonal. Este tipo de tejedura hace posible emplear alambres de mayor diámetro con el resultado de una mayor resistencia mecánica. En consecuencia se establece una menor apertura de malla, lo que conduce a una sensible disminución del riesgo de despegue de la malla en la impresión.

Remitimos a la norma ISO 4783-1,2,3, donde se describe detalladamente la relación entre la apertura de malla y el diámetro del alambre en tejidos metálicos.

# Parámetros del tejido

Al elegir qué tejido para serigrafía es el más apropiado para cada aplicación es un requisito indispensable la definición de los parámetros del tejido.

Al respecto debe saberse que los alambres del tejido para serigrafía constituyen el soporte para la plantilla de estampar. Mientras los espacios de la malla entre los alambres permiten el paso de la tinta sobre el medio a imprimir, solo con una óptima interacción entre ambos se obtiene el resultado deseado en la impresión.

**Parámetros de la malla**

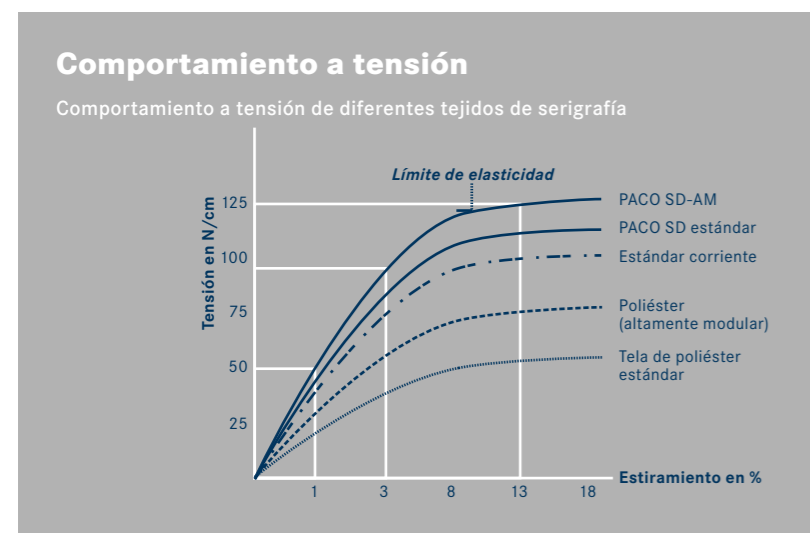
1. Número de alambres por cm en dirección de la urdimbre
2. Número de alambres por cm en dirección de la trama
3. Apertura de malla
4. Área libre %
5. Diámetro del alambre

$D/\mu m$  = grosor del tejido .  $t/\mu m$  = separación .  
 $F_s/\mu m$  = grosor del alambre (trama) .  $F_k/\mu m$  = grosor del alambre (urdimbre) .  
 $d/\mu m$  = grosor del alambre .  $w/\mu m$  = apertura de malla

## Propiedades importantes del tejido a definir:

- número de mallas
- grosor del alambre (trama y urdimbre)
- apertura de malla
- área libre
- aplicación teórica de tinta ( $V_{th}$ )
- grosor de la tela
- valor de tensión
- tensión óptima de la plantilla

La definición de los parámetros del tejido es un requisito importante para seleccionar la malla para serigrafía más apropiada.



El tejido PACO para serigrafía ofrece un elevado límite de elasticidad, por lo que los eventuales sobreestiramientos son reversibles. Por el contrario, en el caso de los tejidos sintéticos el sobreestiramiento suele ser totalmente irreversible.

# Compactación del tejido por calandrado

La reducción del grosor del tejido metálico optimiza aún más los resultados de la serigrafía. Lo particular es que, a pesar de la fina dimensión del tejido, se conserva invariable la apertura de malla. Esto reduce la aplicación de tinta, un requisito fundamental para la serigrafía de alta precisión como, por ejemplo, en electrónica y tecnología solar.



La tecnología de calandrado PACO aplica un peso de 48 t, con lo que se reduce el espesor del tejido para serigrafía a la mitad del grosor de un cabello humano. (El cabello posee un grosor en promedio de 50-70μ.) La tecnología punta empleada en el control de este proceso garantiza una máxima precisión y seguridad de resultado.

## Calandrado y resultados comparativos de aplicación de tinta

Con el fin de adaptar las prestaciones y el rendimiento de nuestros tejidos para serigrafía a las necesidades de nuestros clientes, PACO ofrece diferentes secciones transversales del tejido. Estas distintas propiedades ofrecen diferencias en la aplicación de la tinta:



Tejido para serigrafía sin calandar  
100% tinta aplicada



Tejido calandrado

# Tejidos para serigrafía PACO

**BASICS3**

Tejidos para serigrafía

# Datos técnicos y referencias

### Características:

- mínimas tolerancias de grosor gracias a la tecnología de tejido innovadora empleada en PACO
- elevada densidad de compactación
- consecución de resultados de impresión de extremadamente alta precisión
- superficie homogénea del tejido, sin transiciones de tinta
- planicidad y lisura óptimas
- buen procesamiento posterior, como elevada precisión de registro de 24 colores
- muy elevado módulo de elasticidad, apropiado para elevadas tensiones del tejido
- mínima holgura entre tejido y soporte, óptimos resultados en cuanto a velocidad de impresión y relación costo-rendimiento
- anchuras del tejido hasta 2350 mm
- anchuras del tejido calandrado hasta 1550 mm; con una reducción en el espesor de hasta el 50% del valor inicial

### Aplicaciones industriales:

- telecomunicaciones
- electrónica industrial
- industria de semiconductores
- electrónica de entretenimiento
- industria del automóvil y aeronáutica

### Ejemplos de aplicación:

- circuitos impresos (PCBs): un lado, ambos lados
- circuitos de capa gruesa
- pantallas de plasma
- diodos semiconductores emisores de luz; LEDs
- fabricación de chips
- pantallas de cristal líquido LCD
- teclados de membrana
- calcos
- componentes pasivos de circuito (resistencias, condensadores)
- etiquetas de identificación por radiofrecuencia (RFID)
- paneles táctiles
- semiconductores
- y muchos más

### Tejidos para serigrafía PACO SD-HD Acero inoxidable 1.4301/1.4306 (estándar)

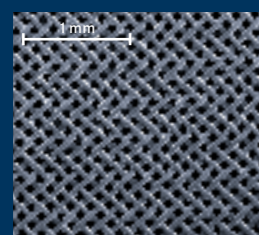
N° artículo PACO	N° tejido	Referencia PACO	Apertura (µm)	Apertura (pulgadas)	Alambre ø (mm)	Alambre ø (pulgadas)	Área libre (%)	Peso (kg/m²)	Grosor tejido (µ)	Grosor estándar (µm) +/- 1µ	Vol. teor. tinta (cm³/m²)	Cal. (25%) (µm) +/- 1µ	Vol. teor. tinta (cm³/m²)
1001124	50 L	HD 200/315	0,315	.012	0,200	.0080	38,0	0,96	480 - 510	485	181,4	300	110,2
1004064	80 L	SD 93/225	0,225	.0089	0,093	.0036	50,0	0,35	200 - 220	210	105,5	140	70,0
1005332	90 L	SD 90/190	0,190	.0075	0,090	.0035	44,0	0,37	190 - 210	200	90,8	135	62,6
1003027	94 L	SD 90/180	0,180	.0071	0,090	.0035	47,0	0,39	190 - 210	200	88,8	135	60,0
1002483	105 L	SD 76/165	0,165	.0065	0,076	.0030	47,0	0,31	165 - 185	175	81,3	114	53,6
1001359	120 L	SD 65/146	0,146	.0057	0,066	.0026	48,0	0,26	135 - 160	150	71,4	98	46,4
1002118	120 L	HD 90/120	0,120	.047	0,090	.0035	33,0	0,50	190 - 215	205	66,0	135	44,6
1005989	135 L	SD 60/130	0,130	.0052	0,060	.0023	47,0	0,25	125 - 140	135	64,6	90	41,8
1005990	145 L	SD 56/120	0,120	.0047	0,056	.0022	45,0	0,23	122 - 138	128	60,2	84	38,9
1004868	150 L	HD 65/104	0,104	.0041	0,065	.0026	38,0	0,33	140 - 160	150	56,8	98	37,2
1001062	165 L	SD 50/105	0,105	.0041	0,050	.0019	46,0	0,21	110 - 120	115	53,5	75	34,2
1001158	180 L	SD 45/96	0,096	.0038	0,045	.0018	46,0	0,18	100 - 115	108	50,1	67	31,1
1004951	180 L	SD 50/91	0,091	.0036	0,050	.0020	42,0	0,24	109 - 124	115	47,9	75	31,3
1001801	200 L	SD 40/87	0,087	.0034	0,040	.0016	47,0	0,16	88 - 100	94	44,1	60	28,2
1005004	200 L	HD 50/77	0,077	.0030	0,050	.0021	38,0	0,25	108 - 120	114	41,9	75	27,6
1001482	200 L	HD 53/74	0,074	.0030	0,053	.0022	33,0	0,26	110 - 125	116	39,4	80	27,2
1001100	230 L	SD 35/75	0,075	.0030	0,035	.0014	46,0	0,15	76 - 86	81	37,8	56	26,1
1000856	250 L	SD 35/66	0,066	.0026	0,035	.0014	42,0	0,16	77 - 90	84	36,1	54	23,2
1001349	250 L	HD 40/61	0,061	.0024	0,040	.0016	37,0	0,20	88 - 100	94	34,6	60	22,1
1000957	270 L	SD 36/59	0,059	.0024	0,036	.0014	39,0	0,18	78 - 90	84	32,0	54	20,6
1002683	270 K	HD 40/54	0,054	.0022	0,040	.0016	34,0	0,22	90 - 103	96	31,7	62	20,5
1001061	280 L	SD 30/60	0,060	.0024	0,030	.0012	45,0	0,13	68 - 78	73	32,7	46	20,6
1001918	280 L	SD 35/55	0,055	.0023	0,035	.0014	38,0	0,17	80 - 95	88	33,2	55	20,7
1008555	300 L	SD 30/55	0,055	.0023	0,030	.0012	42,0	0,14	65 - 75	70	29,2	46	19,2
1005993	300 K	HD 35/50	0,050	.0020	0,035	.0014	34,0	0,19	78 - 88	83	28,6	26-30	18,6
1001050	325 L	SD 28/50	0,050	.0020	0,028	.0011	41,0	0,13	58 - 68	63	25,9	28-32	18,1
1001206	325 L	SD 30/48	0,048	.0020	0,030	.0012	39,0	0,14	60 - 74	65	24,7	28-32	17,5
1002456	325 K	HD 35/42	0,042	.0016	0,045	.0014	30,0	0,20	80 - 92	86	15,5	34-42	16,5
1001309	355 L	SD 30/41	0,041	.0016	0,030	.0012	34,0	0,17	65 - 75	70	23,6	25-29	15,5
1002970	370 L	HD 28/41	0,041	.0016	0,028	.0011	34,0	0,16	50 - 70	60	21,0	22-26	15,8
1001545	400 L	SD 23/40	0,040	.0016	0,023	.0009	41,0	0,11	50 - 60	55	22,8	22-26	28,5
1000945	400 L	SD 25/38	0,038	.0015	0,025	.0010	38,0	0,13	55 - 65	60	22,1	26-30	15,1
1004200	400 K	HD 28/35	0,035	.0014	0,028	.0011	35,0	0,16	65 - 75	60	18,8	14-18	14,4
1001267	425 K	HD 26/34	0,034	.00135	0,026	.0010	34,0	0,15	62 - 72	67	21,4	36-44	13,7
1005994	450 K	HD 26/30	0,030	.0012	0,026	.0010	30,0	0,16	58 - 68	73	21,2	12-16	12,8
1005995	500 K	HD 25/25	0,025	.0010	0,025	.0010	25,0	0,17	59 - 67	63	16,2	15-20	10,3

= calidad fuerte para volumen de tinta elevado

L = entramado liso o de lienzo

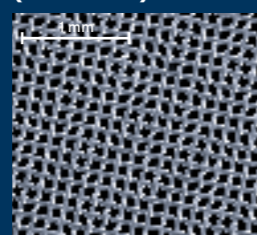
K = entramado de espiga

### PACO SD-HD



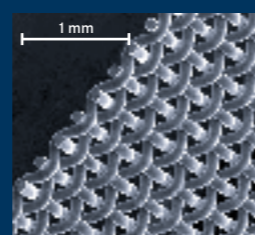
Macrofotografía  
PACO SD-HD  
Ejemplo de entramado  
espigado

### PACO SD-ED (extrafino)



Macrofotografía  
PACO SD-ED  
Ejemplo de entramado  
de lienzo

### PACO SD-AM



Macrofotografía  
PACO SD-AM  
Ejemplo de entramado  
de lienzo

# Datos técnicos y referencias

## Tejidos para serigrafía PACO SD-ED (extrafinas) Acero inoxidable 1.4301/1.4306 (estándar)

N° artículo PACO	Mallas/ 25,4 mm	Referencia PACO	Apertura (mm)	Apertura (pulgadas)	Alambre ø (mm)	Alambre ø (pulgadas)	Área libre (%)	Peso (kg/m²)	Grosor tejido (µ)	Grosor estándar	Vol. teor. tinta (cm³/m²)	Tensión tejido recomendada (N/cm)
1005926	40 L	ED 76 /560	0,560	.022	0,076	.0028	77,0	0,12	160 - 170	165	127,9	18 - 22
1004088	60 L	ED 50 /370	0,370	.0145	0,050	.0020	76,0	0,08	110 - 125	118	91,8	14 - 18
1005927	70 L	ED 65 /300	0,300	.0118	0,065	.0026	68,0	0,15	130 - 145	138	93,0	22 - 26
1001996	80 L	ED 50 /265	0,265	.0104	0,050	.0020	71,0	0,10	110 - 120	115	81,6	16 - 20
1004952	165 L	ED 35/118	0,118	.0046	0,035	.0014	59,0	0,11	80 - 95	88	52,5	16 - 20
1001407	200 L	ED 35/92	0,092	.0036	0,035	.0014	52,0	0,13	75 - 90	84	44,1	18 - 22
1001913	230 L	ED 30/80	0,080	.00315	0,030	.0012	53,0	0,10	63 - 70	67	35,5	16 - 20
1005360	280 L	ED 25/65	0,065	.00256	0,025	.0010	52,0	0,09	54 - 64	56	29,2	12 - 16
1001487	325 L	ED 23/55	0,055	.00216	0,023	.0009	50,0	0,09	50 - 60	55	27,4	12 - 16
1005409	350 L	ED 20/52	0,052	.0020	0,020	.00078	52,0	0,08	42 - 52	47	24,7	12 - 16
1005928	370 L	ED 23/46	0,046	.0018	0,023	.0009	44,0	0,10	50 - 60	55	24,3	14 - 18
1001504	400 L	ED 18/45	0,045	.00178	0,018	.0007	51,0	0,07	42 - 52	47	24,1	12 - 16
1001545	400 L	ED 23/40	0,040	.0016	0,023	.0009	41,0	0,11	50 - 60	55	22,4	16 - 18
1000912	500 L	ED 20/30	0,030	.0012	0,020	.00078	36,0	0,11	46 - 52	49	18,0	10 - 14

Los datos indicados son valores de referencia de los que no pueden deducirse propiedades garantizadas y están sujetos a posibles modificaciones técnicas.

## Tejidos para serigrafía PACO SD-AM Tecnología solar

N° artículo PACO	N° tejido	Referencia PACO	Apertura (µm)	Apertura (pulgadas)	Alambre ø (mm)	Alambre ø (pulgadas)	Área libre (%)	Peso (kg/m²)	Grosor tejido (µ)	Grosor estándar (µm) +/- 1µ	Vol. teor. tinta (cm³/m²)	Tensión tejido recomendada (N/cm)
1002874	80 L	SD-AM 50/265	265	.010	0,050	.0020	71,0	0,10	102 - 106	104	70	26-30
1000893	165 L	SD 50/105	105	.0041	0,050	.0019	46,0	0,21	110 - 120	115	50,2	28-32
1001158	180 L	SD 45/96	96	.0038	0,045	.0018	46,0	0,18	100 - 115	108	55,1	28-32
1002920	200 L	SD-AM 36/90	90	.0036	0,036	.0014	51,0	0,13	72 - 76	74	37,0	34-42
1001801	200 L	SD 40/87	87	.0034	0,040	.0016	47,0	0,16	88 - 100	94	47,7	25-29
1001913	230 L	ED 30/80	80	.00315	0,030	.0012	53,0	0,10	63 - 70	67	35,5	22-26
1000634	230 L	SD 35/75	75	.0030	0,035	.0014	46,0	0,15	76 - 86	81	37,8	22-26
1000866	250 L	SD 35/66	66	.0026	0,035	.0014	42,0	0,16	77 - 90	84	36,1	26-30
1002685	280 L	ED 25/65	65	.00256	0,025	.0010	52,0	0,09	54 - 64	69	36,2	14-18
1002741	280 L	SD-AM 25/67	67	.0026	0,025	.0010	53,0	0,09	52 - 54	54	31,5	36-44
1003336	300 L	ED 20/65	65	.00256	0,020	.0008	58,0	0,06	44 - 48	45	36,2	12-16
1000836	300 L	SD-AM 32/56	56	.0022	0,032	.0012	40,0	0,15	62 - 66	64	26,0	36-44
1001487	325 L	ED 23/55	55	.0022	0,023	.0009	50,0	0,09	50 - 60	55	27,4	22-26
1004883	325 L	SD-AM 29/50	50	.0020	0,029	.0011	41,0	0,13	60 - 64	63	25,4	38-48
1002688	325 L	SD-AM 30/50	50	.0020	0,030	.0012	39,0	0,15	60 - 68	64	23,0	38-48
1005409	350 L	ED 20/52	0	.0020	0,020	.00078	52,0	0,08	42 - 52	47	24,7	28-32
1005925	355 L	SD-AM 32/40	40	.0016	0,030	.0012	34,0	0,17	64 - 68	65	20,5	38-48
1002971	370 L	SD-AM 26/43	43	.0017	0,026	.0010	39,0	0,13	52 - 56	54	22,1	30-40
1001504	400 L	ED 18/45	45	.0018	0,018	.0007	51,0	0,07	42 - 52	47	24,5	13-18
1004558	400 L	SD-AM 23/40	40	.0016	0,023	.0009	31,3	0,11	45 - 49	46	19,5	28-38
1003427	400 L	SD-AM 25/38	38	.0015	0,025	.0010	37,0	0,13	52 - 56	54	19,5	32-42
1000913	500 L	ED 20/30	30	.0012	0,020	.00078	36,0	0,11	46 - 54	50	18,0	15-20

PACO tejidos de alta resistencia SD-AM

### Encordado de marcos para serigrafía

#### Encordado in situ

1. Tensar el tejido hasta 20 - 22 N/cm
2. Dejar reposar 10 minutos
3. Tensar de nuevo hasta 30 - 34 N/cm
4. Dejar reposar otros 5 - 10 minutos
5. A continuación tensar el tejido hasta 42+ N/cm y dejar reposar de nuevo 15 minutos para que éste estabilice
6. Encolar luego el tejido en el marco y dejar secar



PACO contribuye a las soluciones para la serigrafía con mucho más que los tejidos: desde los marcos de precisión hasta el servicio de encordado y la fabricación de plantillas.

**Su solicitud**

# Lo que usted y nosotros debemos saber

**Encordado del tamiz**

PACO recomienda utilizar tejidos para serigrafía con entramado liso o de lienzo (L), siempre que sea posible, en sentido diagonal (22,5-45°).

**Anchuras del tejido**

- 915 mm (36 pulgadas)
- 1020 mm (40 pulgadas)
- 1220 mm (48 pulgadas)
- 1540 mm (60 pulgadas)

Anchura máxima del tejido:  
2350 mm (92 pulgadas)

**Otras especificaciones**

Especificaciones que no estén incluidas en las páginas 4 y 5 pueden ser solicitadas aparte.

**Grosos del tejido**

Las calidades estándar SD/HD, conforme al tipo de alambre y a la técnica de tejido, nunca superan la tolerancia de grosor máxima de  $\pm 1,5 \mu$ . Para la calidad ED esta tolerancia máxima es de  $\pm 1 \mu$ .

**Tensión del tejido**

Los valores de tensión indicados son valores orientativos, teniendo en cuenta las calidades habituales de los marcos. Los tejidos PACO para serigrafía soportan una carga mayor.

**Datos para peticiones de oferta y pedidos:**

- referencia PACO
- grosor del tejido (si es necesario)
- material (si es diferente de 1.4301/1.4306)
- longitud en metros lineales
- anchura en mm
- tamaño de la pieza cortada, con indicación de la dirección de avance de la regleta
- para los tamices a confeccionar por PACO, indíquese la superficie de impresión y la medida interior del marco
- ejecución normal o de disposición plana (última requiere un tratamiento especial)
- calandrado (laminado) con indicación del grosor final deseado

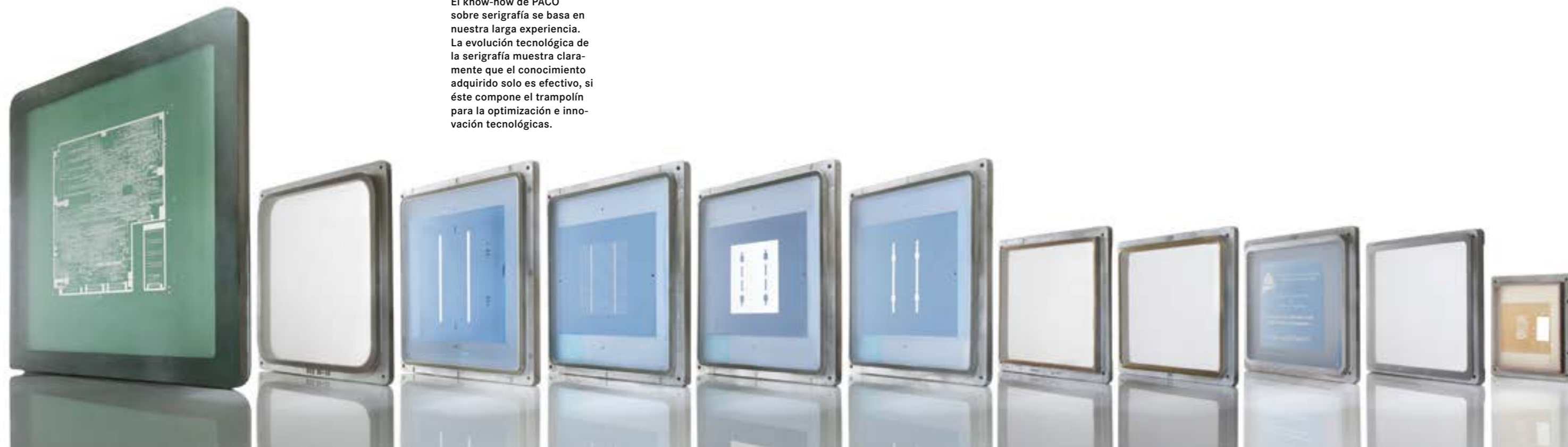
El know-how de PACO sobre serigrafía se basa en nuestra larga experiencia. La evolución tecnológica de la serigrafía muestra claramente que el conocimiento adquirido solo es efectivo, si éste compone el trampolín para la optimización e innovación tecnológicas.

**El asesoramiento**

# El know-how recíproco

Las soluciones óptimas en serigrafía también se fundamentan en un amplio y sólido conocimiento del fabricante de tejidos en cuanto a sus aplicaciones. No solo encuentran los tejidos PACO aplicación exitosa en todos los campos de la serigrafía, sino en casos destacados su empleo hace posible una nueva y concreta aplicación en serigrafía. Base para ello son el desarrollo y la innovación continuos, en muy estrecha colaboración con nuestros clientes. Nosotros sabemos aprender de las necesidades y exigencias de nuestros clientes, de modo que enfocamos nuestro know-how y nuestro potencial para ofrecer soluciones para usted, creando continuamente aplicaciones innovadoras y procesos rentables y óptimos.

Ya sea al optimizar aplicaciones ya existentes o al buscar soluciones nuevas, los expertos de PACO recurren siempre al diálogo directo con el cliente, partiendo del análisis individualizado de la problemática, hasta llegar a la aplicación sistemática. Cuanto mejor conozcan nuestros expertos las condiciones y aplicaciones funcionales en los procesos del cliente, tanto más directo y sencillo es el camino para hallar la solución necesaria. Nuestros expertos están habituados a trabajar en equipo con el cliente, compartiendo – con la debida discreción profesional – nuestro saber hacer con la experiencia del cliente. En un ambiente de confianza y profesionalidad, trabajando en equipo, ambas partes logramos los objetivos futuros en cuanto a tecnología y rentabilidad. Y algo más: cuando se pregunta a los clientes de PACO qué es lo que más les ha gustado de la cooperación con PACO, la mayoría responde: el interés personal por las inquietudes del cliente y la ilimitada entrega personal. Por tanto, si usted desea optimizar algo o necesita una nueva solución para una cuestión concreta, no tiene más que ponerse en contacto con PACO. Nosotros la analizamos, desarrollamos y perfeccionamos para usted, tanto como si fuera para nosotros mismos.



**La oferta**

# Un servicio muy completo más allá de los tejidos

Los tejidos PACO para serigrafía hechos a partir de alambres finos de acero inoxidable, son la base material para alcanzar aplicaciones superiores, tanto cualitativa como económicamente. De modo individualizado ofrecemos nuestros servicios de confeccionado en cuanto al enmarcado y al tensado de los tejidos, conforme a las medidas individuales precisas. A continuación se muestran algunos ejemplos de la oferta de servicio de PACO:

- tejidos de disposición plana
- tejidos tratados por el desengrasado con vapor y la limpieza ultrasónica
- tejidos cortados a medida
- tejidos especiales de mayor resistencia mecánica a la abrasión: con especial atención a las tintas abrasivas, como por ejemplo las pastas cerámicas
- tejidos de serigrafía confeccionados.
- tejidos de encolado con margen de tejido polimérico
- marco rígido de aluminio
- tejidos de serigrafía eléctricamente calentables
- marcos de precisión en aluminio de fundición de coquilla, conforme a las técnicas de película gruesa y SMD
- plantillas (fabricación propia), incluyendo limpieza de marco de impresión, tensado, pegado, endurecimiento, revestimiento, copiado, secado y retocado
- servicios de encordado
- otras muchas prestaciones conforme a solicitudes



**Tanto en cuanto a tejidos como en cuanto a soluciones completas, para nosotros será un placer hablar con usted.**

**Teléfono:** +49 (0) 66 63-97 8-0  
**Telefax:** +49 (0) 66 63-91 91 16  
**E-mail:** [info@paco-online.com](mailto:info@paco-online.com)  
**Internet:** [www.paco-online.com](http://www.paco-online.com)

**Dirección postal:**  
 PACO  
 Paul GmbH & Co. KG  
 Metallgewebe- und Filterfabriken  
 Postfach 12 20  
 36393 Steinau an der Straße  
 Alemania

